



8W



10W



12W



15W

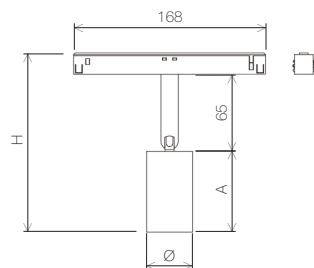
Descripción / Description:

Módulo de foco modelo KLEVER TL01 T2 de la marca LUXES. Cuerpo fabricado en aluminio inyectado a presión con acabado blanco o negro mate. Rotación 355°. Equipo ON/OFF, DALI, DIM 1-10V o RF. Temperaturas de color: 2700K, 3000K, 4000K, 5000K, 5700K, 2700~5700K (Tunable White). CRI >90. Grado de protección IP40. Horas de vida: 50000H L80 B10

Spotlight module KLEVER TL01 T1 model from the LUXES brand. Body made of pressure-injected aluminum with a matte white or black finish. 355° rotation. Equipment ON/OFF, DALI, DIM 1~10V or RF. Color temperatures: 2700K, 3000K, 4000K, 5000K, 5700K, 2700~5700K (Tunable White). CRI >90. IP40 protection grade. Life hours: 50000H L80 B10

Dimensiones ØxHxA / Dimensions ØxHxA

8W	40mm x 153mm x 70mm
10W	40mm x 188mm x 105mm
12W	50mm x 193mm x 110mm
15W	55mm x 198mm x 115mm

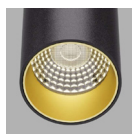


Accesorios / Accessories

Combinables entre ellos / Combined with each other)



Aro negro Ø30 / Black ring Ø30
Aro negro Ø40 / Black ring Ø40
Aro negro Ø50 / Black ring Ø50
Aro negro Ø55 / Black ring Ø55



Aro dorado Ø30 / Gold ring Ø30
Aro dorado Ø40 / Gold ring Ø40
Aro dorado Ø50 / Gold ring Ø50
Aro dorado Ø55 / Gold ring Ø55



Panel de abeja Ø30 / Honeycomb Ø30
Panel de abeja Ø40 / Honeycomb Ø40
Panel de abeja Ø50 / Honeycomb Ø50
Panel de abeja Ø55 / Honeycomb Ø55

Familia Family	Diámetro Diameter	Potencia / Lúmenes Power / Lumens	Regulación Regulation	Óptica Optic	Voltaje Voltage	Kelvin Kelvin	IRC CRI	IP IP	Accesorios Óptica Optic Accessories	Acabados Finishes	
KTT2	J3 40mm	08F4	8W / 640lm	0 ON/OFF	F 48VDC	27	2700K	E 90	40 40	N Aro negro Black ring	B Blanco Mate Matte White
		10G8	10W / 780lm	D DALI		30	3000K				
	V DIM 1~10V	36	36°	40		4000K					
J4 50mm	12I0	12W / 1000lm	R RF	50	50°	50	5000K	H Panel Honeycomb	L Aro dorado Golden ring	N Negro Mate Matte Black	
	J4 55mm	15I2	15W / 1200lm		57	5700K					
						T6	2700K~5700K Tunable white				

Ejemplo de codificación / Coding example:

KTT2 J3 08F4 0 15 F 27 E 40 N B

Materiales / Materials:

Material: aluminio inyectado a presión.
Acabado: Pintura electrostática en polvo.
Material óptico: lentes PC

Material: die-cast aluminum.
Finish: Electrostatic powder painting.
Optic material: PC lens

Características técnicas / Technical features:



Certificados / Quality certificates:



Aplicaciones / Applications:



Datos fotométricos / Photometrical data:

